

Stensättra den 23 september 2021

Skogsavverkning inleds i oktober längs med Skogsslingan

Hej!

Som vi informerat om tidigare har föreningen inlett ett arbete med skogsskötsel tillsammans med Mellanskog. Flera träd riskerar att rasa i Stensättra och delar av allmänningarna börjar växa igen med sly så att det inte kan växa upp nya tallar och björkar. Dessutom har allt fler granar angripits av granbarkborrar och står nu döda i skogspartierna.

I den skogsskötselplan som föreningen beställde från Mellanskog fanns flera förslag på åtgärder. Som ett första steg har styrelsen nu beställt skogsavverkning i ett område som sträcker sig bakom Skogsslingan och i andra mindre "kilar".

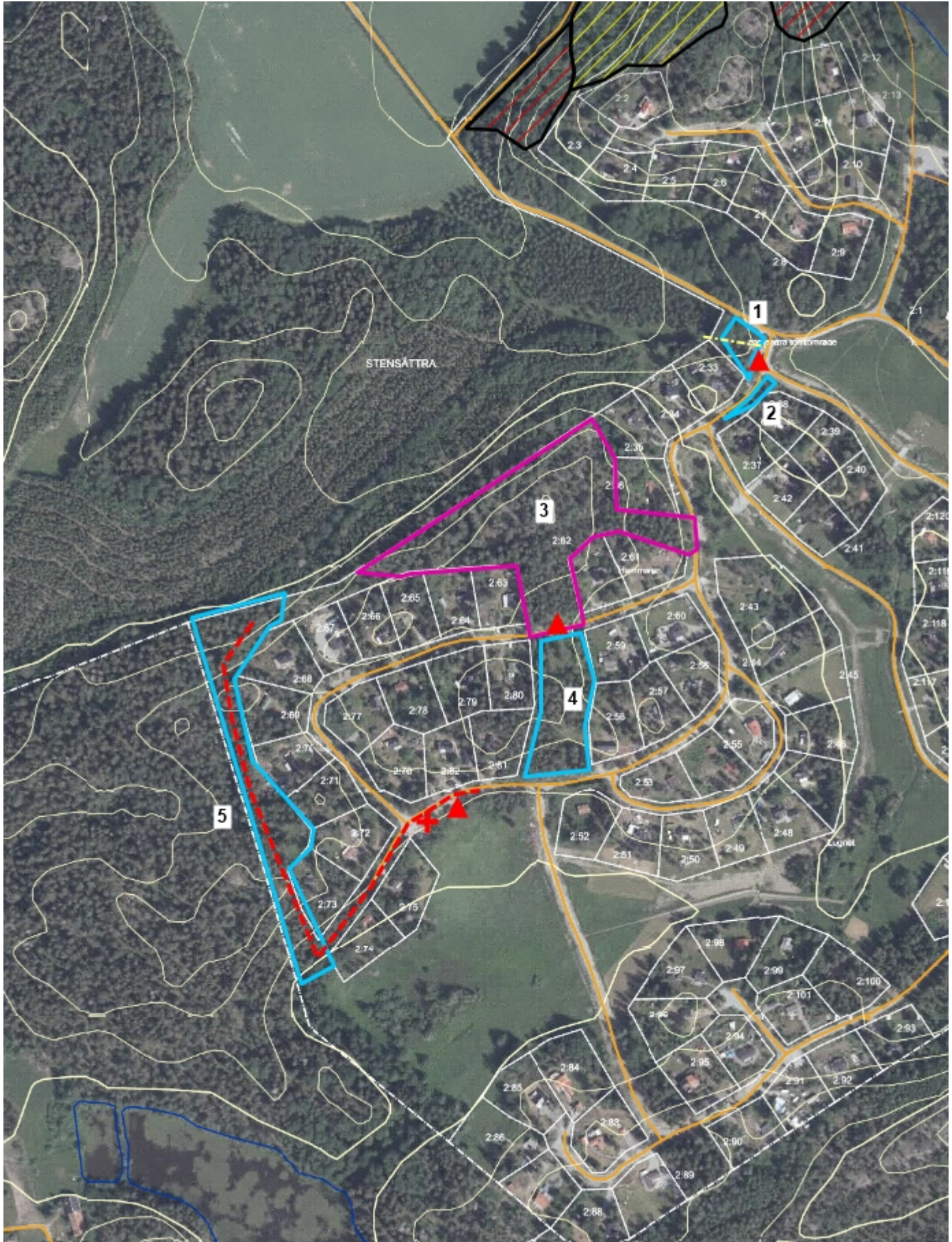
Arbetet var planerat till i vinter – men nu kommer det att starta tidigare, redan i början av oktober.

På nästa sida finns över karta över det område som berörs (markerat i blått och lila). Det handlar framförallt om föryngringsavverkning, dvs att ta ned granar och äldre träd bakom Skogsslingan (inklusive döda granar efter barkborrarna), samt gallring av träd i mindre partier.

Obs! Mellanskog kan eventuellt hjälpa till med att ta bort träd på medlemmarnas tomter. Om du som fastighetsägare är intresserad av att ta ned egna träd som står intill allmanningen, hör av dig till info@stensattra.se.

Hälsningar

Mikael Westmark
/Ordförande i Stensättra Samfällighetsförening
mikael@westmark.se
0707-339810



500 m